



COMUNE DI CAPANNOLI

RACCOLTA DIFFERENZIATA 2026



IL CONTENITORE CORRETTO DEVE ESSERE ESPOSTO ENTRO LE ORE 6.00

	LUNEDÍ	MARTEDÍ	MERCOLEDÍ	GIOVEDÍ	VENERDÍ	SABATO
ORGANICO						 DAL 13/06 AL 05/09
CARTA						
MULTIMATERIALE						
RIFIUTO URBANO RESIDUO (RUR)						
PANNOLONI (SU RICHIESTA - DA RINNOVARE ANNUALMENTE)						

SFALCI E POTATURE: Gli sfalci e potature non devono essere conferiti con gli avanzi di cucine e mense.

VETRO: Bottiglie, flaconi, vasetti e ogni imballo in vetro deve essere conferito nelle campane verdi presenti sul territorio.



NESSUN SERVIZIO: 1 GENNAIO, 6 GENNAIO, 1 MAGGIO, 2 GIUGNO, 8 DICEMBRE, 25 DICEMBRE
RECUPERO ORGANICO: 3 GENNAIO - RECUPERO CARTA/PANNOLONI: 2 MAGGIO, 26 DICEMBRE
RECUPERO MULIMATERIALE: 10 GENNAIO, 6 GIUGNO, 12 DICEMBRE

CENTRO DI RACCOLTA COMUNE DI CAPANNOLI



Capannoli - Via Reggina

Martedì, Mercoledì e Sabato: dalle 7:00 alle 13:00

Giovedì: dalle 13:00 alle 19:00

Alla stazione ecologica i residenti nel Comune possono conferire rifiuti* con particolare riferimento ai rifiuti ingombranti. Le prenotazioni per l'accesso potranno essere effettuate: on line dal sito www.geofor.it o chiamando da fisso o cellulare al **numero verde 800.95.90.95**

*I residenti delle così dette 'case sparse' che non usufruiscono del servizio porta a porta, devono recarsi presso il Centro di Raccolta per il conferimento di organico, multimateriale, carta e rifiuti urbani residui.

Si consiglia di verificare gli orari di accesso prima di recarsi al Centro di Raccolta consultando il sito www.geofor.it o l'APP **RCiclo**. Il CDR resta chiuso in occasione delle festività nazionali e del Santo Patrono.



Nel tuo Comune è attivo lo **Sportello Ambiente (Obiettivo65)**. Consulta il sito www.geofor.it per gli orari di apertura.

APP "RCICLO"

Scarica gratuitamente l'applicazione "RCiclo" sul tuo cellulare. Questo strumento ti aiuterà nella corretta gestione dei rifiuti.

Qui sotto puoi scansionare il QRCode giusto per il tuo dispositivo Android o Apple e installare l'applicazione più velocemente.

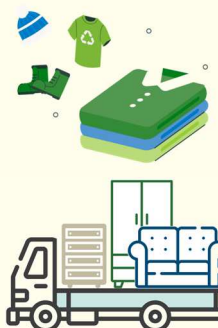
Android



Apple



RITIRO INGOMBRANTI / RIFIUTI TESSILI



I rifiuti ingombranti e quelli tessili possono essere portati al Centro di Raccolta riservato ai residenti del Comune oppure possono essere ritirati gratuitamente a domicilio su prenotazione tramite l'App **RCiclo** o compilando il form online sul sito www.geofor.it oppure chiamando da fisso/cellulare il **numero verde 800.95.90.95**