



COMUNE DI BIENTINA

RACCOLTA DIFFERENZIATA 2026



IL CONTENITORE CORRETTO DEVE ESSERE ESPOSTO ENTRO LE ORE 13.00

	LUNEDÌ	MARTEDÌ	MERCOLEDÌ	GIOVEDÌ	VENERDÌ	SABATO
ORGANICO	 GIUGNO - LUGLIO - AGOSTO					
CARTA						
MULTIMATERIALE						
RIFIUTO URBANO RESIDUO (RUR)						
PANNOLONI (SU RICHIESTA - DA RINNOVARE ANNUALMENTE)						

SFALCI E POTATURE: Gli sfalci e potature non devono essere conferiti con gli avanzi di cucine e mense. Possono essere portati gratuitamente al Centro di Raccolta o conferiti **tramite l'apposito contenitore carrellato già in possesso o da richiedere mediante il modulo scaricabile dal sito Geofor**, nelle seguenti date del 2026:

ZONA	GIORNO	GEN	FEB	MAR	APR	MAG	GIU	LUG	AGO	SET	OTT	NOV	DIC
1	LUN	12 26	9 23	9 23	6 20	4 18	1 15 29	13 27	10 24	7 21	5 19	2 16 30	14 28
2	MAR	13 27	10 24	10 24	7 21	5 19	9 16 30	14 28	11 25	8 22	6 20	3 17	1 15 29

VETRO:

Bottiglie, flaconi, vasetti e ogni imballo in vetro deve essere conferito nelle campane verdi presenti sul territorio.



NESSUN SERVIZIO: 1 GENNAIO, 6 GENNAIO, 1 MAGGIO, 2 GIUGNO, 8 DICEMBRE, 25 DICEMBRE
 RECUPERO ORGANICO: 5 GENNAIO - RECUPERO MULTIMATERIALE: 27 APRILE, 4 MAGGIO, 21 DICEMBRE, 28 DICEMBRE
 RECUPERO CARTA/PANNOLONI: 7 GENNAIO (AL POSTO DELL'ORGANICO), 3 GIUGNO (AL POSTO DELL'ORGANICO), 7 DICEMBRE

CENTRO DI RACCOLTA COMUNE DI BIENTINA



Via E. Fermi

Lunedì, Giovedì e Venerdì: dalle 13:00 alle 19:00

Mercoledì: dalle 7:00 alle 13:00

Sabato: dalle 7:00 alle 19:00

Si consiglia di verificare gli orari di accesso prima di recarsi al Centro di Raccolta consultando il sito www.geofor.it o l'APP RCiclo. Il CDR resta chiuso in occasione delle festività nazionali e del Santo Patrono.

Tabella dei conferimenti anno 2026 frazione RUR per le UD:

COMPOSIZIONE NUCLEO FAMILIARE UD	NUMERO SVUOTAMENTI ANNUALI
Nucleo familiare con 1 componente	8
Nucleo familiare con 2 componenti	11
Nucleo familiare con 3 componenti	14
Nucleo familiare con 4 componenti	17
Nucleo familiare con 5 componenti	20
Nucleo familiare con 6 o più componenti	23
Costo per ogni svuotamento aggiuntivo di RUR da 25 lt rispetto a quelli preassegnati	€ 8.50



Nel tuo Comune è attivo lo Sportello Ambiente.
Consulta il sito www.geofor.it per gli orari di apertura.

APP "RCICLO"

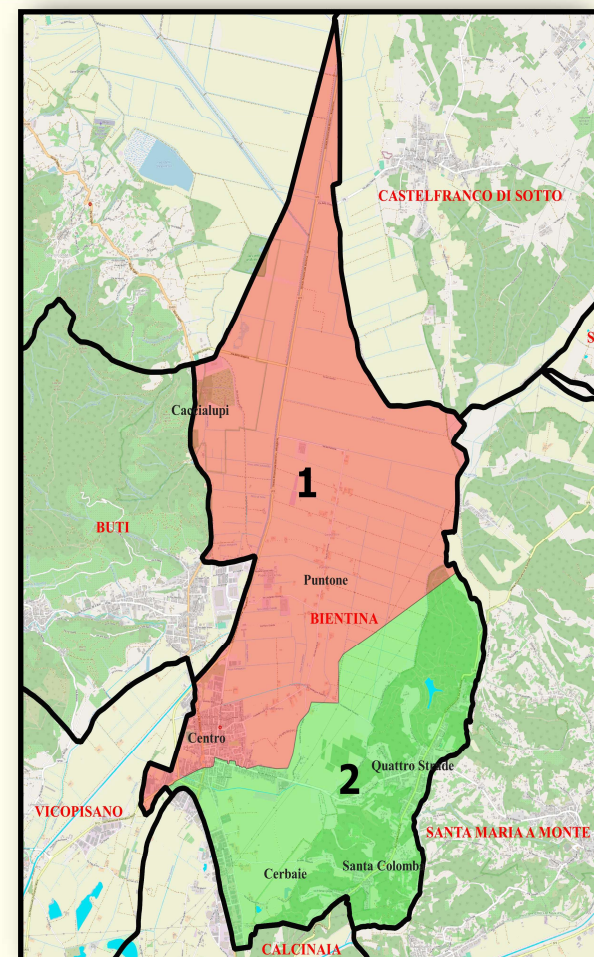
Scarica gratuitamente l'applicazione "RCiclo" sul tuo cellulare. Questo strumento ti aiuterà nella corretta gestione dei rifiuti.

Qui sotto puoi scansionare il QRCode giusto per il tuo dispositivo Android o Apple e installare l'applicazione più velocemente.

Android



Apple



ZONA SFALCI 1

ZONA SFALCI 2



RITIRO INGOMBRANTI

I rifiuti ingombranti possono essere portati al Centro di Raccolta riservato ai residenti del Comune oppure possono essere ritirati gratuitamente a domicilio su prenotazione tramite l'App RCiclo o compilando il form online sul sito www.geofor.it oppure chiamando da fisso/cellulare il numero verde 800.95.90.95